

NOM et prénom :

Age + classe de l'enfant :

THÈME : A LA DÉCOUVERTE DE L'EUROPE DU NORD

9-11 ans 24 places		Lundi 24 février	Mardi 25 février	Mercredi 26 février	Jeudi 27 février	Vendredi 28 février
8h15-9h45		Accueil des enfants				
MATIN						
	A la découverte de l'Europe du nord Décoration de salle	Bouclier viking Activité manuelle	Spandauer Activité cuisine	L'étoile polaire Course d'orientation <i>Prévoir une tenue adaptée en cas de mauvais temps</i>		
APRES-MIDI					SORTIE neige au Bessat <i>Prévoir un pique-nique froid + Vêtements chauds, gants, bonnet, chaussures de neige</i> Retour vers 17h30	
	Chasse au drapeau Jeu de stratégie	Raid viking Jeux de rapidité	Moteur... Action ! Projection d'un film au Clos	BOOMERANG Activités aux choix		
Entourez	JSR JAR	JSR JAR	JSR JAR	JSR JAR	JSR JAR	JSR
9-11 ans 24 places		Lundi 3 mars	Mardi 4 mars	Mercredi 5 mars	Jeudi 6 mars	Vendredi 7 mars
8h15-9h45		Accueil des enfants				
MATIN						
	Rentrez dans l'histoire de ... Atelier théâtre	En avant toute ! Création d'accessoires pour le carnaval	SORTIE Super glissade Sortie à la patinoire de Saint-Etienne <i>Prévoir un pique-nique froid + Vêtements chauds et bonnet</i> Gants obligatoires Départ à 9h00	Kärleksmums Activité cuisine		
APRES-MIDI						
	A la recherche de Ragnar Chasse au trésor	CARNAVAL ! Participation au carnaval organisé par St-Priest animation Déguisement vivement conseillé ! Retour vers 17h30				
Entourez	JSR JAR	JSR JAR	JSR	JSR JAR	JSR JAR	JSR JAR

Pour l'inscription, merci d'entourer : JSR → Journée Sans Repas / JAR → Journée Avec Repas

INFORMATIONS

Pièces administratives à fournir pour constituer le dossier de l'enfant

- Le Document Unique d'Inscription et la fiche sanitaire

Attention : les dossiers annuels d'inscription sont à rendre avant le début d'une période de réservation d'activités.

Si le dossier n'est pas rendu en amont, l'inscription ne sera pas prise en compte.

Le dossier doit être complet.

ACCUEIL DU PUBLIC AU CLOS BAYARD

Jours et horaires :

- Mardi : de 8h30 à 12h et de 13h30 à 18h30
- Mercredi : de 8h à 12h15 et de 13h30 à 18h30
- Jeudi : de 10h30 à 12h et de 13h30 à 18h30
- Vendredi : de 8h30 à 12h et de 13h30 à 17h30

TARIFS : en fonction du quotient familial. La CAF participe au financement du centre de loisirs.

Nature des prestations	<500		500-700	
	Commune	Extérieurs	Commune	Extérieurs
Demi-journée Matin ou après-midi	1,70 €	1,70 €	2,60 €	2,90 €
Repas	2,30 €	2,30 €	3,10 €	3,60 €
Nature des prestations	701-1100		1101-2000	
	Commune	Extérieurs	Commune	Extérieurs
Demi-journée Matin ou après-midi	3,55 €	5,05 €	4,45 €	6,30 €
Repas	3,90 €	4,70 €	4,20 €	5,10 €
Nature des prestations	>2000			
	Commune	Extérieurs		
Demi-journée Matin ou après-midi	5,40 €	7,70 €		
Repas	4,80 €	5,90 €		

INFOS PRATIQUES

HORAIRES DU CENTRE DE LOISIRS

- 8h15 à 18h15

Les temps d'accueil se déroulent :

- Le matin de 8h15 à 9h45
- Le midi de 11h30 à 12h15
- L'après-midi de 13h30 à 14h
- Le soir de 17h à 18h15

FONCTIONNEMENT

- **Goûter collectif** : le centre fournit le goûter aux enfants

Le programme d'activités peut être modifié.

Veuillez consulter les inscriptions sur le « portail familles ».

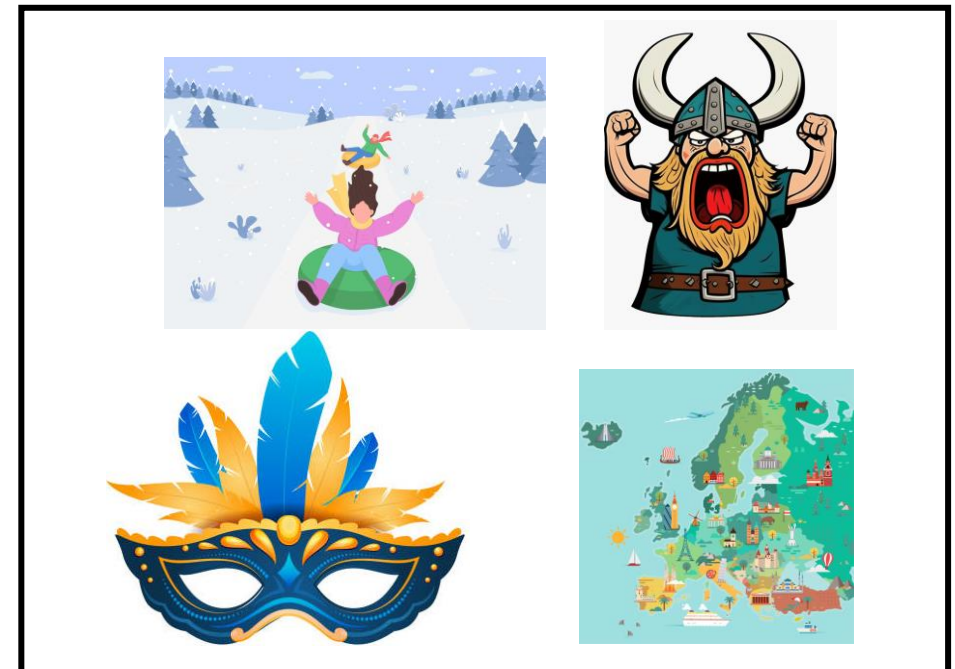
Pour les habitants de la commune : dépôt du programme du 21 au 24 janvier 2025.

Pour les extérieurs, les inscriptions sont à partir du 28 janvier 2025 à 8h30.

PROGRAMME CENTRE DE LOISIRS 9-11 ANS VACANCES D'HIVER Du 24 février au 7 mars 2025

THÈME :

À LA DÉCOUVERTE DE L'EUROPE DU NORD




Saint-Priest
en Jarez



PÔLE ENFANCE JEUNESSE

7, rue du 8 mai 1945
42270 Saint-Priest en Jarez
Tel : 04 77 74 84 89
Fax : 04 77 83 63 87
Mail : pej@mspj.fr

