

Audit d'accessibilité

R.G.A.A.



Site web évalué : <http://www.saint-priest-en-jarez.fr>

Date de l'évaluation : 26/04/2021

Version du RGAA : RGAA 4.1

Déclaration d'accessibilité

La Ville de Saint Priest-en-Jarez s'engage à rendre son site internet accessible, conformément à l'article 47 de la loi n° 2005-102 du 11 février 2005.

Cette déclaration d'accessibilité s'applique au site saint-priest-en-jarez.fr. Elle a été réalisée le 26 avril 2021, sur la base des contenus disponibles à cette date.

État de conformité

Le site saint-priest-en-jarez.fr est partiellement conforme au référentiel général d'amélioration de l'accessibilité (RGAA), version 4.1, en raison des non-conformités et des dérogations énumérées ci-dessous.

RGAA 4.1 – GRILLE D'ÉVALUATION

Échantillon évalué

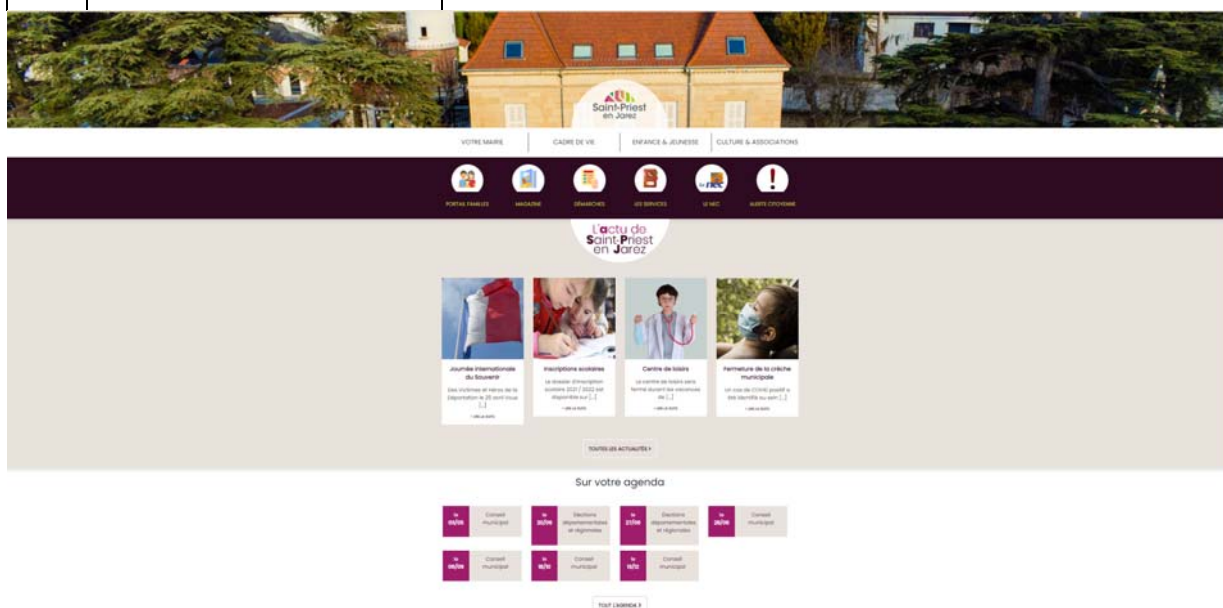
Date : 26/04/2021

Auditeur : CELETTE Nicolas

Contexte : Visite initiale

Site : MAIRIE DE SAINT PRIEST EN JAREZ

N° page	Titre de la page	URL
P01	Accueil	https://saint-priest-en-jarez.fr/
P02	Portail Famille	https://saint-priest-en-jarez.fr/enfance-et-jeunesse/vie-
P03	Contact	https://saint-priest-en-jarez.fr/accueil/contacter-la-mairie/
P04	Prévention des risques	https://saint-priest-en-jarez.fr/votre-es-risques/
P05	Mentions Légales	https://saint-priest-en-jarez.fr/accueil/mentions-legales/
P06	Accessibilité	https://saint-priest-en-jarez.fr/accueil/accessibilite/
P07	Aide	Pas de page aide
P08	Plan du site	https://saint-priest-en-jarez.fr/accueil/plan-du-site/
P09	Page d'authentification	Pas de page d'authentification



Thématique	Critère	Recommandation	
IMAGES	1.1	Chaque image porteuse d'information a-t-elle une alternative textuelle ?	C
	1.2	Chaque image de décoration est-elle correctement ignorée par les technologies d'assistance ?	C
	1.3	Pour chaque image porteuse d'information ayant une alternative textuelle, cette alternative est-elle pertinente (hors cas particuliers) ?	C
	1.4	Pour chaque image utilisée comme CAPTCHA ou comme image-test, ayant une alternative textuelle, cette alternative permet-elle d'identifier la nature et la fonction de l'image ?	NA
	1.5	Pour chaque image utilisée comme CAPTCHA, une solution d'accès alternatif au contenu ou à la fonction du CAPTCHA est-elle présente ?	NA
	1.6	Chaque image porteuse d'information a-t-elle, si nécessaire, une description détaillée ?	C
	1.7	Pour chaque image porteuse d'information ayant une description détaillée, cette description est-elle pertinente ?	C
	1.8	Chaque image texte porteuse d'information, en l'absence d'un mécanisme de remplacement, doit si possible être remplacée par du texte stylé. Cette règle est-elle respectée (hors cas particuliers) ?	C
	1.9	Chaque légende d'image est-elle, si nécessaire, correctement reliée à l'image correspondante ?	C
CADRES	2.1	Chaque cadre a-t-il un titre de cadre ?	NA
	2.2	Pour chaque cadre ayant un titre de cadre, ce titre de cadre est-il pertinent ?	NA
COULEURS	3.1	Dans chaque page web, l'information ne doit pas être donnée uniquement par la couleur. Cette règle est-elle respectée ?	C
	3.2	Dans chaque page web, le contraste entre la couleur du texte et la couleur de son arrière-plan est-il suffisamment élevé (hors cas particuliers) ?	C
	3.3	Dans chaque page web, les couleurs utilisées dans les composants d'interface ou les éléments graphiques porteurs d'informations sont-elles suffisamment contrastées (hors cas particuliers) ?	C
MULTIMÉDIA	4.1	Chaque média temporel pré-enregistré a-t-il, si nécessaire, une transcription textuelle ou une audiodescription (hors cas particuliers) ?	NA
	4.2	Pour chaque média temporel pré-enregistré ayant une transcription textuelle ou une audiodescription synchronisée, celles-ci sont-elles pertinentes (hors cas particuliers) ?	NA
	4.3	Chaque média temporel synchronisé pré-enregistré a-t-il, si nécessaire, des sous-titres synchronisés (hors cas particuliers) ?	NA
	4.4	Pour chaque média temporel synchronisé pré-enregistré ayant des sous-titres synchronisés, ces sous-titres sont-ils pertinents ?	NA
	4.5	Chaque média temporel pré-enregistré a-t-il, si nécessaire, une audiodescription synchronisée (hors cas particuliers) ?	NA
	4.6	Pour chaque média temporel pré-enregistré ayant une audiodescription synchronisée, celle-ci est-elle pertinente ?	NA
	4.7	Chaque média temporel est-il clairement identifiable (hors cas particuliers) ?	NA
	4.8	Chaque média non temporel a-t-il, si nécessaire, une alternative (hors cas particuliers) ?	NA
	4.9	Pour chaque média non temporel ayant une alternative, cette alternative est-elle pertinente ?	C
	4.10	Chaque son déclenché automatiquement est-il contrôlable par l'utilisateur ?	C
	4.11	La consultation de chaque média temporel est-elle, si nécessaire, contrôlable par le clavier et tout dispositif de pointage ?	C
	4.12	La consultation de chaque média non temporel est-elle contrôlable par le clavier et tout dispositif de pointage ?	C
	4.13	Chaque média temporel et non temporel est-il compatible avec les technologies d'assistance (hors cas particuliers) ?	C
TABLEAUX	5.1	Chaque tableau de données complexe a-t-il un résumé ?	NA
	5.2	Pour chaque tableau de données complexe ayant un résumé, celui-ci est-il pertinent ?	NA
	5.3	Pour chaque tableau de mise en forme, le contenu linéarisé reste-t-il compréhensible ?	NA
	5.4	Pour chaque tableau de données ayant un titre, le titre est-il correctement associé au tableau de données ?	NA
	5.5	Pour chaque tableau de données ayant un titre, celui-ci est-il pertinent ?	NA
	5.6	Pour chaque tableau de données, chaque en-tête de colonnes et chaque en-tête de lignes sont-ils correctement déclarés ?	NA
	5.7	Pour chaque tableau de données, la technique appropriée permettant d'associer chaque cellule avec ses en-têtes est-elle utilisée (hors cas particuliers) ?	NA
	5.8	Chaque tableau de mise en forme ne doit pas utiliser d'éléments propres aux tableaux de données. Cette règle est-elle respectée ?	NA

LIENS	6.1	Chaque lien est-il explicite (hors cas particuliers) ?	C
	6.2	Dans chaque page web, chaque lien a-t-il un intitulé ?	C
SCRIPTS	7.1	Chaque script est-il, si nécessaire, compatible avec les technologies d'assistance ?	NA
	7.2	Pour chaque script ayant une alternative, cette alternative est-elle pertinente ?	NA
	7.3	Chaque script est-il contrôlable par le clavier et par tout dispositif de pointage (hors cas particuliers) ?	NA
	7.4	Pour chaque script qui initie un changement de contexte, l'utilisateur est-il averti ou en a-t-il le contrôle ?	NA
	7.5	Dans chaque page web, les messages de statut sont-ils correctement restitués par les technologies d'assistance ?	NA
ÉLÉMENTS OBLIGATOIRES	8.1	Chaque page web est-elle définie par un type de document ?	NA
	8.2	Pour chaque page web, le code source généré est-il valide selon le type de document spécifié (hors cas particuliers) ?	C
	8.3	Dans chaque page web, la langue par défaut est-elle présente ?	C
	8.4	Pour chaque page web ayant une langue par défaut, le code de langue est-il pertinent ?	NA
	8.5	Chaque page web a-t-elle un titre de page ?	C
	8.6	Pour chaque page web ayant un titre de page, ce titre est-il pertinent ?	C
	8.7	Dans chaque page web, chaque changement de langue est-il indiqué dans le code source (hors cas particuliers) ?	NA
	8.8	Dans chaque page web, le code de langue de chaque changement de langue est-il valide et pertinent ?	NA
	8.9	Dans chaque page web, les balises ne doivent pas être utilisées uniquement à des fins de présentation. Cette règle est-elle respectée ?	C
	8.10	Dans chaque page web, les changements du sens de lecture sont-ils signalés ?	NA
STRUCTURATION	9.1	Dans chaque page web, l'information est-elle structurée par l'utilisation appropriée de titres ?	C
	9.2	Dans chaque page web, la structure du document est-elle cohérente (hors cas particuliers) ?	C
	9.3	Dans chaque page web, chaque liste est-elle correctement structurée ?	C
	9.4	Dans chaque page web, chaque citation est-elle correctement indiquée ?	C
PRÉSENTATION	10.1	Dans le site web, des feuilles de styles sont-elles utilisées pour contrôler la présentation de l'information ?	C
	10.2	Dans chaque page web, le contenu visible porteur d'information reste-t-il présent lorsque les feuilles de styles sont désactivées ?	C
	10.3	Dans chaque page web, l'information reste-t-elle compréhensible lorsque les feuilles de styles sont désactivées ?	NA
	10.4	Dans chaque page web, le texte reste-t-il lisible lorsque la taille des caractères est augmentée jusqu'à 200%, au moins (hors cas particuliers) ?	C
	10.5	Dans chaque page web, les déclarations CSS de couleurs de fond d'élément et de police sont-elles correctement utilisées ?	C
	10.6	Dans chaque page web, chaque lien dont la nature n'est pas évidente est-il visible par rapport au texte environnant ?	C
	10.7	Dans chaque page web, pour chaque élément recevant le focus, la prise de focus est-elle visible ?	C
	10.8	Pour chaque page web, les contenus cachés ont-ils vocation à être ignorés par les technologies d'assistance ?	C
	10.9	Dans chaque page web, l'information ne doit pas être donnée uniquement par la forme, taille ou position. Cette règle est-elle respectée ?	C
	10.10	Dans chaque page web, l'information ne doit pas être donnée par la forme, taille ou position uniquement. Cette règle est-elle implémentée de façon pertinente ?	C
	10.11	Pour chaque page web, les contenus peuvent-ils être présentés sans avoir recours à la fois à un défilement vertical pour une fenêtre ayant une hauteur de 256px ou à un défilement horizontal pour une fenêtre ayant une largeur de 320px (hors cas particuliers) ?	C
	10.12	Dans chaque page web, les propriétés d'espacement du texte peuvent-elles être redéfinies par l'utilisateur sans perte de contenu ou de fonctionnalité (hors cas particuliers) ?	C
	10.13	Dans chaque page web, les contenus additionnels apparaissant à la prise de focus ou au survol d'un composant d'interface sont-ils contrôlables par l'utilisateur (hors cas particuliers) ?	C
	10.14	Dans chaque page web, les contenus additionnels apparaissant via les styles CSS uniquement peuvent-ils être rendus visibles au clavier et par tout dispositif de pointage ?	C
FORMULAIRES	11.1	Chaque champ de formulaire a-t-il une étiquette ?	C
	11.2	Chaque étiquette associée à un champ de formulaire est-elle pertinente (hors cas particuliers) ?	C
	11.3	Dans chaque formulaire, chaque étiquette associée à un champ de formulaire ayant la même fonction et répété plusieurs fois dans une même page ou dans un ensemble de pages est-elle cohérente ?	C
	11.4	Dans chaque formulaire, chaque étiquette de champ et son champ associé sont-ils accolés (hors cas particuliers) ?	C
	11.5	Dans chaque formulaire, les champs de même nature sont-ils regroupés, si nécessaire ?	C

	11.6	Dans chaque formulaire, chaque regroupement de champs de même nature a-t-il une légende ?	NA
	11.7	Dans chaque formulaire, chaque légende associée à un regroupement de champs de même nature est-elle pertinente ?	NA
	11.8	Dans chaque formulaire, les items de même nature d'une liste de choix sont-ils regroupées de manière pertinente ?	NA
	11.9	Dans chaque formulaire, l'intitulé de chaque bouton est-il pertinent (hors cas particuliers) ?	C
	11.10	Dans chaque formulaire, le contrôle de saisie est-il utilisé de manière pertinente (hors cas particuliers) ?	C
	11.11	Dans chaque formulaire, le contrôle de saisie est-il accompagné, si nécessaire, de suggestions facilitant la correction des erreurs de saisie ?	NA
	11.12	Pour chaque formulaire qui modifie ou supprime des données, ou qui transmet des réponses à un test ou à un examen, ou dont la validation a des conséquences financières ou juridiques, les données saisies peuvent-elles être modifiées, mises à jour ou récupérées par l'utilisateur ?	NA
	11.13	La finalité d'un champ de saisie peut-elle être déduite pour faciliter le remplissage automatique des champs avec les données de l'utilisateur ?	NA
NAVIGATION	12.1	Chaque ensemble de pages dispose-t-il de deux systèmes de navigation différents, au moins (hors cas particuliers) ?	C
	12.2	Dans chaque ensemble de pages, le menu et les barres de navigation sont-ils toujours à la même place (hors cas particuliers) ?	C
	12.3	La page « plan du site » est-elle pertinente ?	C
	12.4	Dans chaque ensemble de pages, la page « plan du site » est-elle atteignable de manière identique ?	C
	12.5	Dans chaque ensemble de pages, le moteur de recherche est-il atteignable de manière identique ?	C
	12.6	Les zones de regroupement de contenus présentes dans plusieurs pages web (zones d'en-tête, de navigation principale, de contenu principal, de pied de page et de moteur de recherche) peuvent-elles être atteintes ou évitées ?	C
	12.7	Dans chaque page web, un lien d'évitement ou d'accès rapide à la zone de contenu principal est-il présent (hors cas particuliers) ?	C
	12.8	Dans chaque page web, l'ordre de tabulation est-il cohérent ?	C
	12.9	Dans chaque page web, la navigation ne doit pas contenir de piège au clavier. Cette règle est-elle respectée ?	C
	12.10	Dans chaque page web, les raccourcis clavier n'utilisant qu'une seule touche (lettre minuscule ou majuscule, ponctuation, chiffre ou symbole) sont-ils contrôlables par l'utilisateur ?	C
	12.11	Dans chaque page web, les contenus additionnels apparaissant au survol, à la prise de focus ou à l'activation d'un composant d'interface sont-ils si nécessaire atteignables au clavier ?	NA
CONSULTATION	13.1	Pour chaque page web, l'utilisateur a-t-il le contrôle de chaque limite de temps modifiant le contenu (hors cas particuliers) ?	NA
	13.2	Dans chaque page web, l'ouverture d'une nouvelle fenêtre ne doit pas être déclenchée sans action de l'utilisateur. Cette règle est-elle respectée ?	C
	13.3	Dans chaque page web, chaque document bureautique en téléchargement possède-t-il, si nécessaire, une version accessible (hors cas particuliers) ?	NA
	13.4	Pour chaque document bureautique ayant une version accessible, cette version offre-t-elle la même information ?	NA
	13.5	Dans chaque page web, chaque contenu cryptique (art ASCII, émoticon, syntaxe cryptique) a-t-il une alternative ?	NA
	13.6	Dans chaque page web, pour chaque contenu cryptique (art ASCII, émoticon, syntaxe cryptique) ayant une alternative, cette alternative est-elle pertinente ?	NA
	13.7	Dans chaque page web, les changements brusques de luminosité ou les effets de flash sont-ils correctement utilisés ?	C
	13.8	Dans chaque page web, chaque contenu en mouvement ou cliquant est-il contrôlable par l'utilisateur ?	NA
	13.9	Dans chaque page web, le contenu proposé est-il consultable quelle que soit l'orientation de l'écran (portait ou paysage) (hors cas particuliers) ?	C
	13.10	Dans chaque page web, les fonctionnalités utilisables ou disponibles au moyen d'un geste complexe peuvent-elles être également disponibles au moyen d'un geste simple (hors cas particuliers) ?	C
	13.11	Dans chaque page web, les actions déclenchées au moyen d'un dispositif de pointage sur un point unique de l'écran peuvent-elles faire l'objet d'une annulation (hors cas particuliers) ?	NA
	13.12	Dans chaque page web, les fonctionnalités qui impliquent un mouvement de l'appareil ou vers l'appareil peuvent-elles être satisfaites de manière alternative (hors cas particuliers) ?	NA

Test avec l'outil WCAG Contrast Checker :

http://www.niquelao.net/wcag_contrast_checker/

The screenshot shows the WCAG Contrast Checker tool interface on the left, displaying a list of 20 items with their contrast ratios and error status. Two items are marked with a red 'X', indicating errors. The website being tested is 'Plan du site' for 'Mairie de Saint-Priest en Jarez'. The website content includes a navigation menu, a 'Plan du site' section with a tree structure, and a 'L'actu de Saint-Priest en Jarez' sidebar with buttons for 'Journée internationale du Souvenir', 'Inscriptions scolaires', and 'Centre de loisirs'.

Contrast	Size	Element	AA	AAA
X 3.11	small	1 a	X	X
X 3.58	small	1 b	X	X
✓ 7.25	small	1 a p. cont.	✓	✓
✓ 5.28	small	3 a	✓	✓
✓ 16.24	small	2 a	✓	✓
✓ 16.69	small	1 a (strong, c)	✓	✓
✓ 16.68	large	1 b	✓	✓
✓ 11.22	small	1 a (strong, c)	✓	✓
✓ 11.22	large	1 b	✓	✓
✓ 11.22	small	1 c	✓	✓
✓ 12.63	small	1 upper	✓	✓
✓ 12.31	small	1 a (strong, c)	✓	✓
✓ 12.11	small	1 a (strong, c)	✓	✓
✓ 14.63	small	1 c	✓	✓
✓ 11.43	small	1 a p. 10, 11	✓	✓
✓ 10.42	large	1 a (strong, c)	✓	✓
✓ 11.62	small	11 a p. 10, 11	✓	✓

Les deux erreurs sont des champs masqués.

Test avec l'outil Yellow Lab Tools : <http://yellowlab.tools/>

Global score



90/100



Score details

A	Page weight	● Total weight	609 KB
		● Image optimization	15.9 KB
		● Oversized images	0
		● Gzip/Brotli compression	16.7 KB
		● File minification	18.4 KB
A	Requests	● Requests number	45
		● Different domains	5
		● 404 not found	0
		● Identical content	0
		● Empty requests	0
		● Below the fold images	8
		● Hidden images	0
		A	DOM complexity
● DOM max depth	13		
● Number of frames	0		
● IDs duplicated	1		
A	JS complexity	● Total JS execution time	209 ms
		● DOM access	663
		● Scroll events bound	0
A	Bad JS	● JavaScript errors	0
		● document.write calls	0
		● Synchronous Ajax requests	0
		● Global variables	26
A	jQuery	● jQuery version	3.5.1
		● Several jQuery loaded	1
C	CSS complexity	● Rules count	4757
		● Complex selectors	265
		● Colors count	323
		● Similar colors	35
		● Breakpoints count	14
		● Not mobile-first media queries	45
B	Bad CSS	● CSS syntax error	1
		● Uses of @import	0
		● Duplicated selectors	17
		● Duplicated properties	19
		● Empty rules	6
		● Uses of !important	1084 ▲
		● Old IE fixes	7
		● Old prefixes	220
		● Redundant body selectors	0
		● Redundant tags selectors	24
B	Web fonts	● Webfonts number	3
		● Overweighted webfonts	63.0 KB
		● Unused Unicode ranges	2
		● WOFF 2	0 bytes
A	Server config	● HTTP protocols	0
		● TLS protocols	3
		● Connections closed	0
		● Caching not specified	0
		● Caching disabled	0
		● Caching too short	3

Retour d'information et contact :

Si vous n'arrivez pas à accéder à un contenu ou à un service, vous pouvez contacter la responsable du site internet pour être orienté vers une alternative accessible ou obtenir le contenu sous une autre forme.

Pour cela, vous pouvez utiliser [notre formulaire de contact](#).

Voies de recours

Cette procédure est à utiliser dans le cas suivant : vous avez signalé au responsable du site internet un défaut d'accessibilité qui vous empêche d'accéder à un contenu ou à un des services du portail et vous n'avez pas obtenu de réponse satisfaisante.

Écrire un message au [Défenseur des droits](#)

Contactez le [délégué du Défenseur des droits](#) dans votre région ;

Envoyer un courrier par la poste (gratuit, ne pas mettre de timbre) à :
Défenseur des droits,
Libre réponse 71120
75342 Paris CEDEX 07